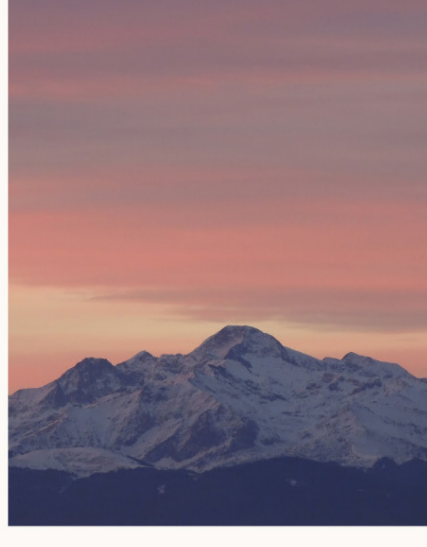
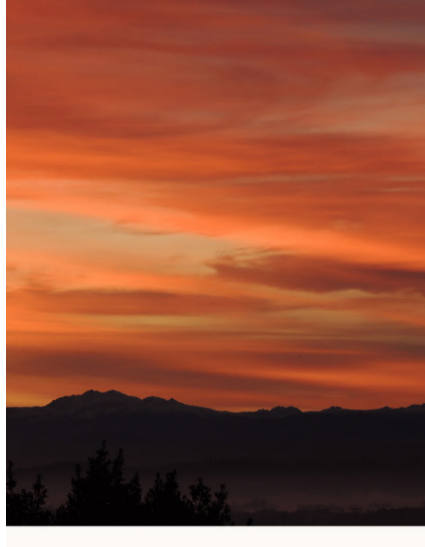




ÉCHAPPÉES EN COEUR DE GARONNE LA NEWSLETTER



L'actu de l'office de tourisme

EDUCTOURS

En avril, les membres de l'équipe de l'office ont eu l'opportunité d'effectuer deux éductours : l'occasion pour eux de découvrir de nouveaux lieux, mais également des moments précieux pour se réunir, se connecter et favoriser le partage entre tous les acteurs du tourisme local. ✨

LE 11 AVRIL

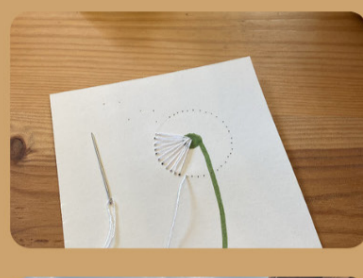
- @randonneesequitable 🐾
- @la_menardiere_berat 🍀
- @aubergelespalmiersrieumes 🇫🇷
- @brasseriecourtcircuit 🍷
- @villa_garona 🏡

LE 23 AVRIL

- @dolce_et_cabane 🌿
- @linfermiere 🇫🇷
- @ferme du conté 🐾

Nous voulons adresser un immense MERCI à tous les participants qui ont rejoint cette aventure avec enthousiasme et énergie, ainsi qu'aux prestataires qui nous ont si chaleureusement accueillis durant ces deux dates.

[PLUS D'INFO](#)



L'évènement à la me



🌐 Pour en savoir plus sur ces journées, rendez-vous sur le site officiel rendezvousauxjardins.culture.gouv.fr

RENDEZ-VOUS AUX JARDINS

Comme chaque année, les rendez-vous aux jardins reviennent pour une nouvelle édition du 31 mai au 2 juin 2024 ! 🌻

Ces journées permettent de sensibiliser le public à la préservation des espaces naturels et jardins et de valoriser le patrimoine historique et naturel de notre territoire. ✨

L'Office de tourisme Cœur de Garonne s'est associé aux Offices de Tourisme du Volvestre et du Bassin Auterivain afin de réélaborer la brochure commune, vous y retrouverez l'offre globale des lieux, ouverts sur l'ensemble du Pays Sud Toulousain.

🌸 Cette année les 5 sens sont à l'honneur !

LA FERME DU CONTÉ

Dans une atmosphère conviviale et chaleureuse, la ferme du Conté constitue un cadre propice à l'éveil et aux plaisirs de la nature... Pas le temps de s'y ennuyer, cours, promenade ou balade en main avec les plus petits.

Médiation équine pour tout public en situation de handicap. La médiation équestre a pour objectif d'apporter un mieux être psychique et corporel grâce à la pratique d'activités adaptées et la mise en relation avec le cheval.

Ateliers découverte.

Plus d'infos sur fermeduconté.fr

@fermeduconté



📍 Lieu-dit Le Conté
31220 SAINT-MICHEL

L'activité de loisir du mois

C'est l'heure de la rando !

SENTIER DES HOSPITALIERS

POUCHARRAMET

Circuit n°3

Chaque mois, l'office de tourisme intercommunal vous propose une idée rando !



Ce mois-ci nous vous proposons une randonnée accessible aux pédestres, équestres et vététistes.
Boucle - Facile

DISTANCE 10.1 KM
TEMPS 3H
DENIVELÉ + 100 M

Retrouvez tous nos sentiers sur notre site internet : tourismecoeurdegaronne.com sur IGN Rando ou encore l'application Cirkwi.



[Cirkwi](#)

Zoom patrimoine



DÉCOUVREZ LE PETIT VILLAGE DE POUCHARRAMET

POUCHARRAMET

Apprécié pour son charme indéniable, le village est à découvrir tranquillement : la place, ombragée par ses marronniers, séduit d'emblée le promeneur ; elle est voisine de l'école, de l'église et de la mairie.

Les noms des rues vous feront deviner un riche passé historique. Le four à pain, le « travail », la cabane en « terre et paille », intrigueront les enfants ; les maisons à colombage, les « maisons de maîtres », le lavoir, les anciennes fermes de village (maison de la Terre, salle de la Commanderie) et une ancienne grange, aujourd'hui occupée par l'atelier du musée du Huchier, présentant une collection d'outils d'autrefois, sont également de beaux témoignages du passé.

L'Église du 13e siècle, classée monument historique, vaut à elle seule une bonne escale.

[PLUS D'INFO](#)

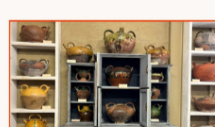


Focus artisans / producteurs

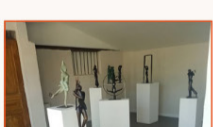


POUCHARRAMET

PLUS D'INFO SUR LES AUTRES ARTISTES ET ARTISANS



Atelier musée du Huchier



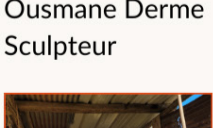
Ousmane Derme Sculpteur



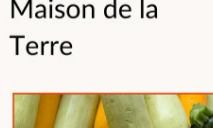
Maison de la Terre



Picotin Gourmand



EARL Mourane



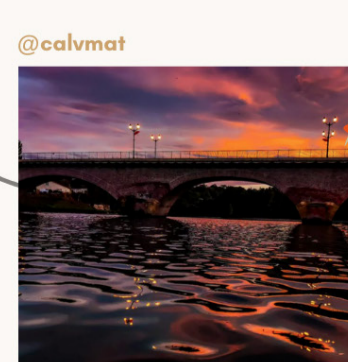
La ferme des margalides



Photos coups de cœur du mois

@tourismecoeurdegaronne

@calvmat



@yayi_el_etlover



@marielgre

